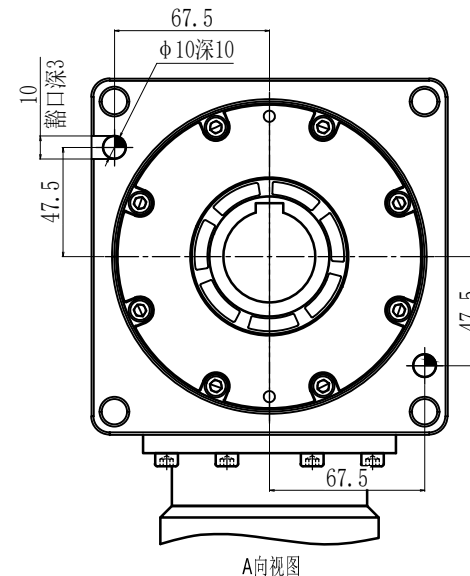
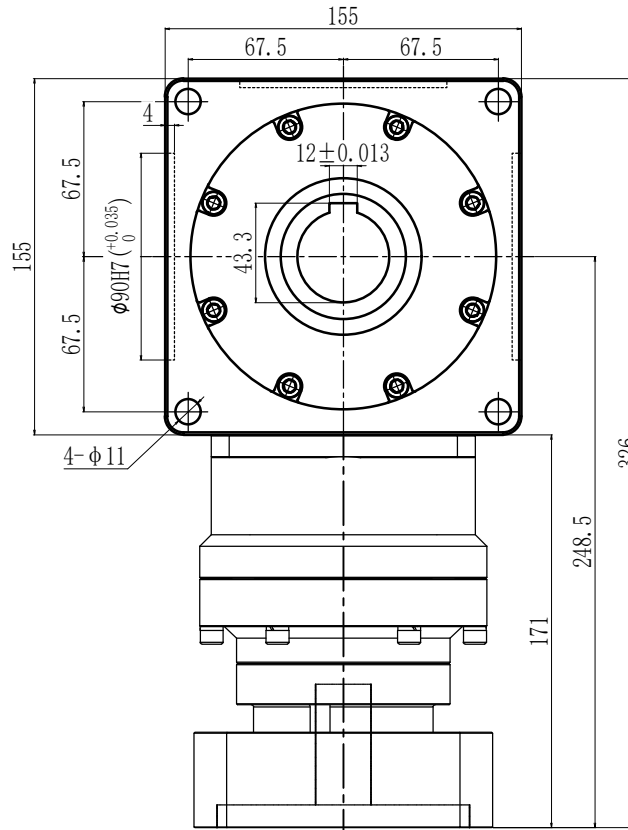
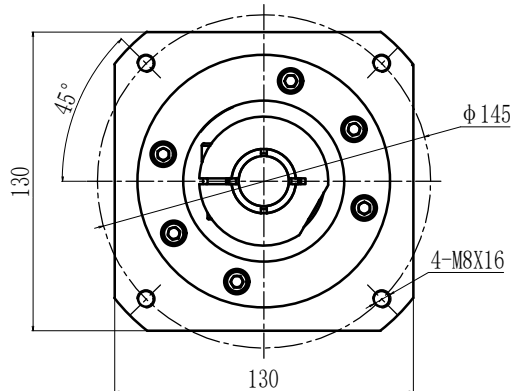
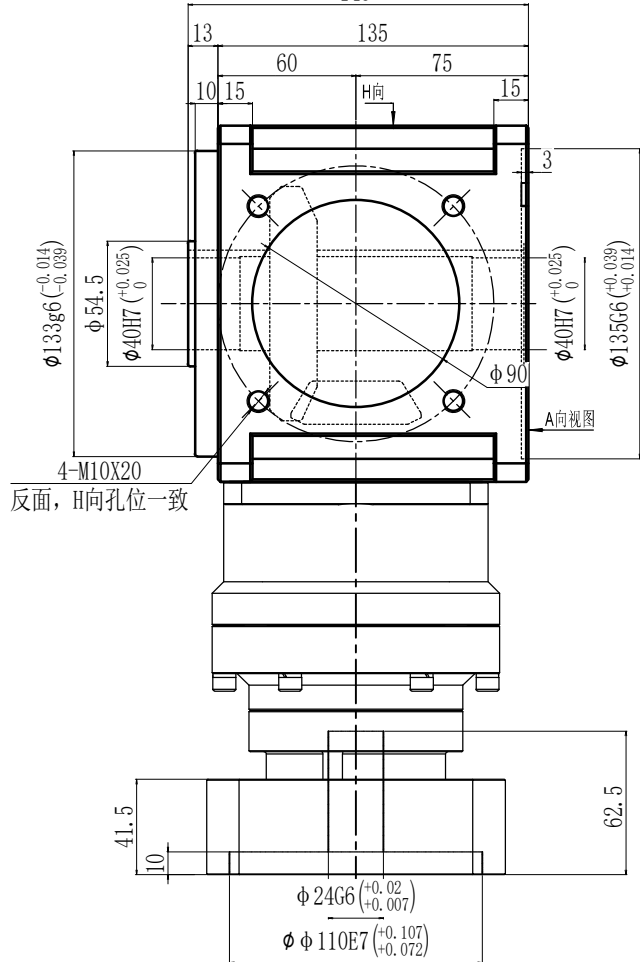


图样代号

148



公差等级	基本尺寸分段（线性尺寸的极限偏差数值）无特殊要求按m级标准执行							
精密 f	0.5 ~ 3	>3 ~ 6	>6 ~ 30	>30 ~ 120	>120 ~ 400	>400 ~ 1000	>1000 ~ 2000	>2000 ~ 4000
中等 m	±0.05	±0.05	±0.1	±0.15	±0.2	±0.3	±0.5	—
中等 m	±0.1	±0.1	±0.2	±0.3	±0.5	±0.8	±1.2	±2

借通用件登记

描 图

校 描

旧底图总号

签 字

日 期

減速比i	24	30	40	50	80	160	200
額定扭矩Nm	320	320	320	320	320	320	280
最大加速力矩	1.5倍額定扭矩			使用壽命		>20000 h	
額定輸入轉速	3000 rpm			使用溫度		-10℃~80℃	
容許徑向力	9800 N			效 率		≥90%	
容許軸向力	9800 N			噪音值		dB(A)	
回程間隙	≤10 arcmin			重 量		KG	
客戶簽字 Customer's Signature	公司名稱 Company name		<div><div></div><div>鋒 桦®</div></div> <div>鋒桦傳動科技(江蘇)有限公司 鋒桦傳動設備(上海)有限公司 台灣鋒桦科 技 有 限 公 司</div>				
	圖名 Drawing name		CCW155A-L2(24~200)-CR				
設計 Design: 劉建勇	服務熱線 Service hotline		400-8040-668 / QQ:4008040668				
復核 Recheck:	網址/郵箱Website/email		www.fht.tw / www.3fgearmotor.com fht@fht.tw / sales@3fgearmotor.com				
日期 Date:2025/10/18	電話/傳真Tel./Fax		021-39948832 / 021-39948836				